

Natuurlijk wonen in de Achterhof

Groen en ruim wonen op een historische locatie

5 vrijstaande woningen



Pesse

Gemeente

Hoogeveen



NATUURLIJK WONEN IN DE ACHTERHOF

In september zal de aannemer beginnen met het bouwrijp maken van de locatie waarop de start van de bouw medio 2022 volgt van de 5 vrijstaande woningen ter hoogte van de "Voorhofkerk" nabij de Hoogeveenseweg 42 te Pesse.

Het plan, genaamd "Achterhof", is ontwikkeld in een historisch en landschappelijk perspectief: Groen en ruim wonen op een oude en historische locatie. De woningen hebben een slaap- en badkamer op de begane grond en een aangebouwde garage.

De inhoud van de woningen is ca. 600 m³ en de kavelgrootte van ca. 542 m² tot ca. 1024 m².

De architectuur van de nieuwe bebouwing sluit aan bij de kenmerkende stijl van de cultuurhistorische omgeving. De ietwat strenge calvinistische bouw van de kerk, de

ritmiek, het materiaal- en kleurgebruik wordt vertaald in een eigentijdse architectuur voor de woningen aan de Achterhof.

De woningen worden ontsloten via een cultuurhistorische weg en liggen enigszins verscholen in het groen. Door de rangschikking van de bebouwing ontstaat een hof rondom het centrale groene gedeelte. De toegangsweg en het aangrenzend groen wordt gemeenschappelijk eigendom waarvoor een vereniging van eigenaren (VVE) voor wordt opgericht.

Achter de kerk vormt de bijzondere woonhof een kleinschalige en groene woonomgeving; een oase van rust. Het is een woonomgeving waarin esthetische, groene en cultuurhistorische elementen in balans met elkaar zijn ontworpen. In het ontwerp zal de privacy in de tuinen van de woningen goed gewaarborgd worden.

Door deze opbouw wordt de Achterhof een kleine 'woonclave', waar mensen samen kunnen wonen met een overeenkomend woongedrag. Bewoners die binnen een landschappelijke en cultuurhistorische setting willen genieten van een woonmilieu met geborgenheid, bescherming, privacy, rust en de uniciteit van de plek. Het wordt een woonmilieu waar kinderen kunnen ravotten in een boomhut en ouderen kunnen genieten van de groene leefomgeving.

Ook de bestaande cultuurhistorische verbinding met het oude kerkhof zal worden gerestaureerd. Ze vormt de verbinding tussen de Hoogeveenseweg, een historisch lint, en de Kerkstraat, het landelijke gebied. Als ontsluiting en zichtas van het plan wordt deze laan in ere hersteld.



SFEERIMPRESSIE

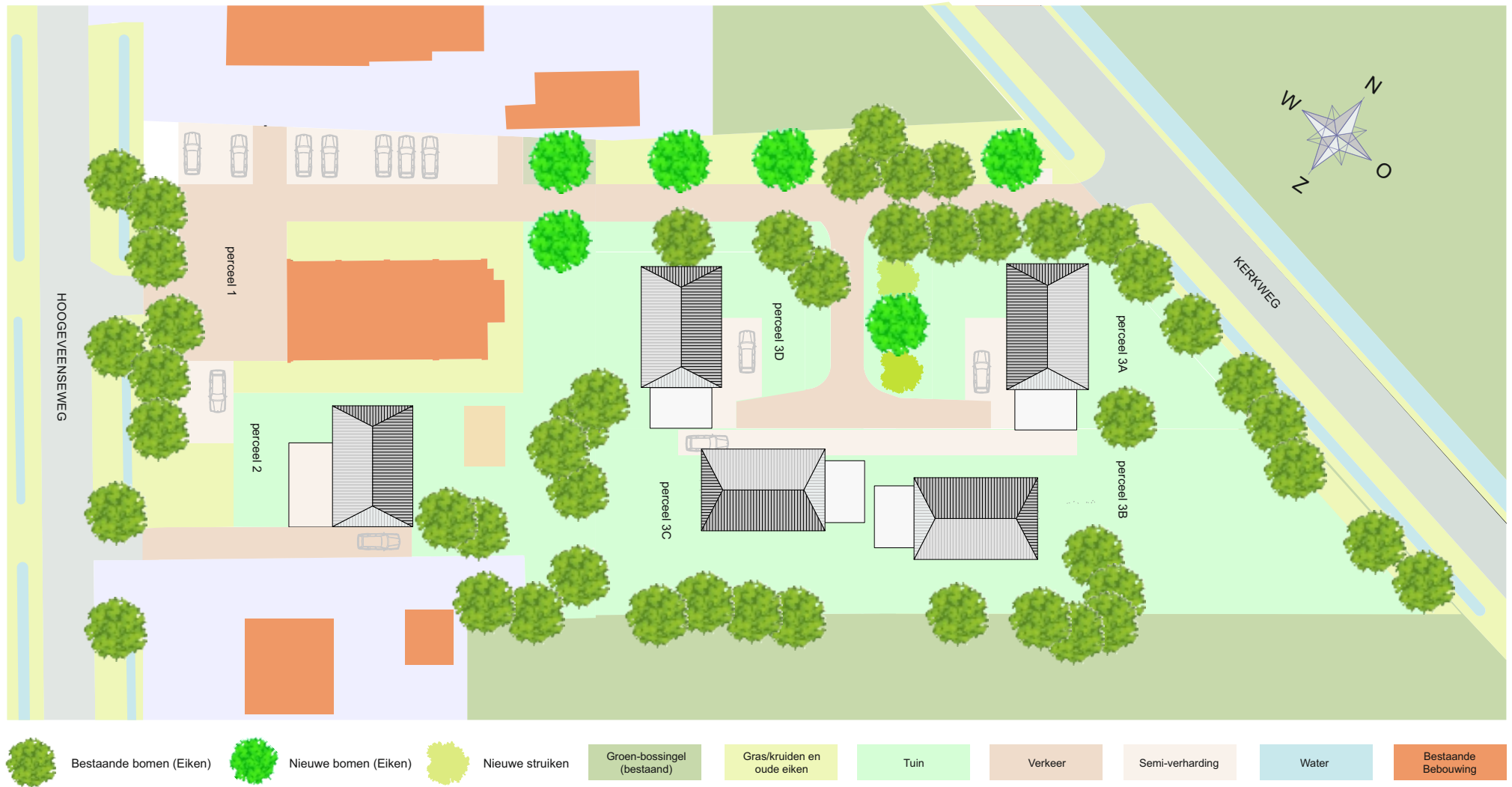


VOORAANZICHT VANAF HOOGVEENSEWEG

NIEUWE SITUATIE

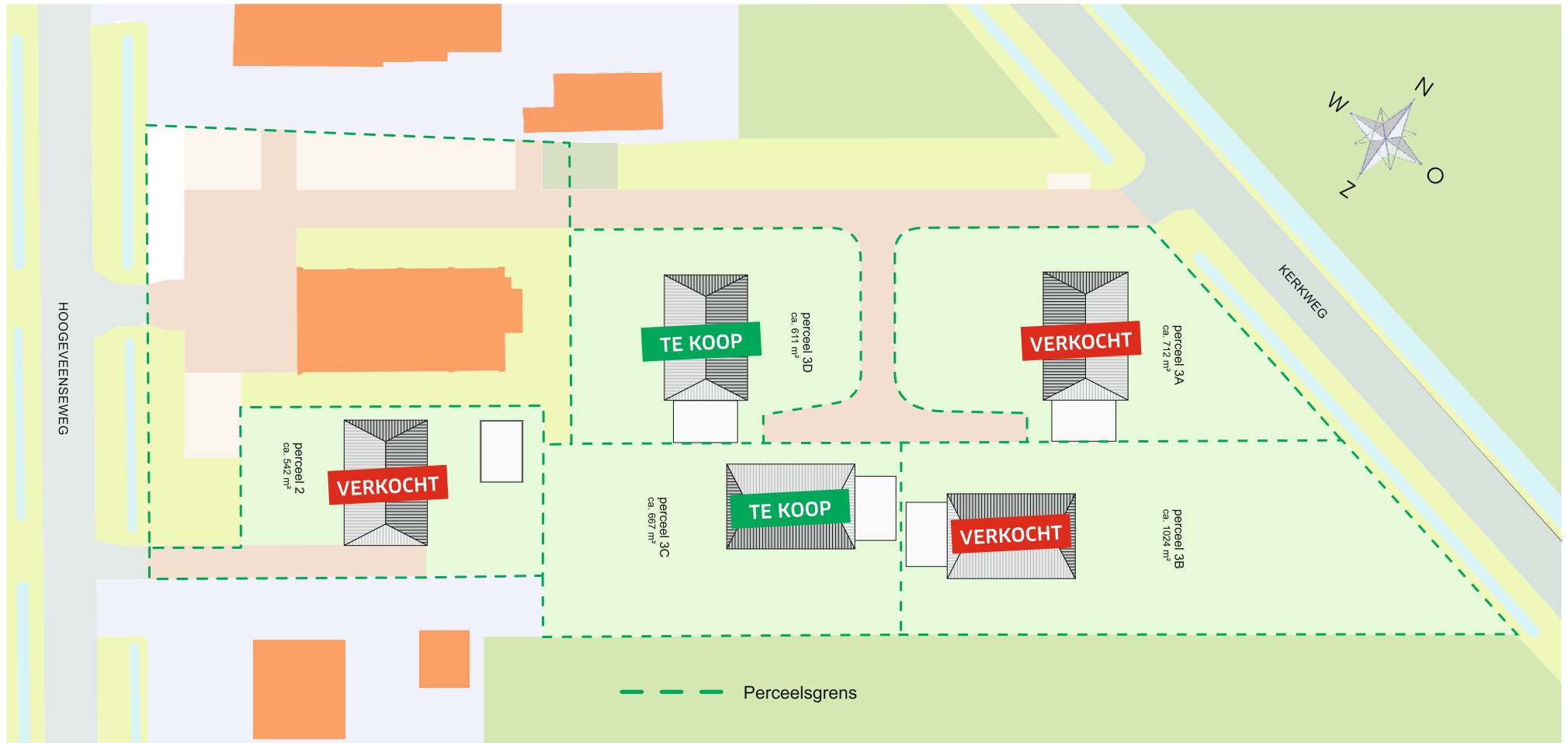


BEBOUWING EN BEPLANTING



Note: In deze presentatie is 1 model woning afgebeeld. Het kan zijn dat een Woning gespiegeld wordt uitgevoerd.

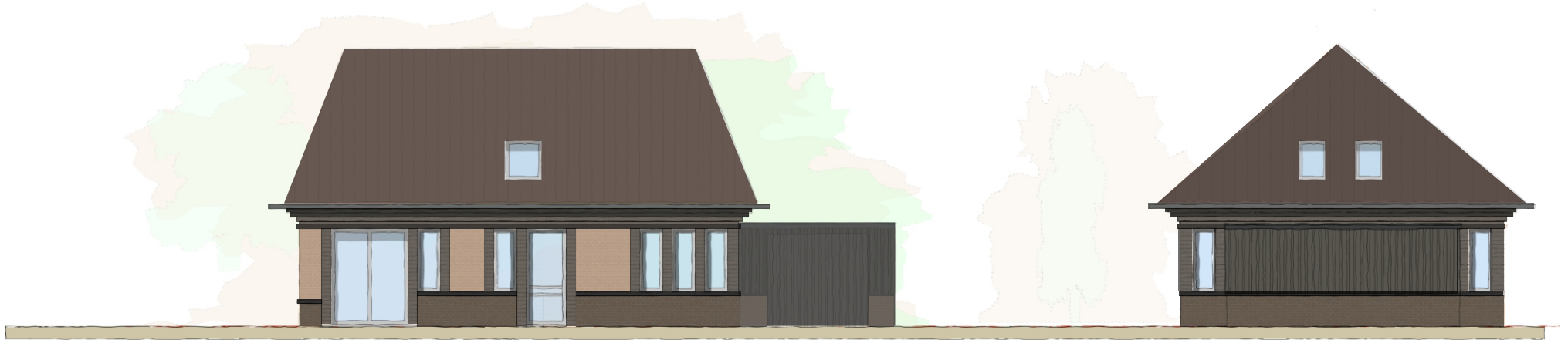
PERCEELINDELING, MAATVOERING EN PRIJSINDICATIE



Perceel 2, 3A en 3B zijn reeds verkocht.
Prijzen zijn volgens prijspeil 1 januari 2023 en vrij op naam.

Perceel 2	VERKOCHT	■	VRIJSTAAND	CA. 542 m ²
Perceel 3A	VERKOCHT	■	VRIJSTAAND	CA. 712 m ²
Perceel 3B	VERKOCHT	■	VRIJSTAAND	CA. 1024 m ²
Perceel 3C	€ 625.000,- v.o.n.	■	VRIJSTAAND	CA. 667 m ²
Perceel 3D	€ 610.000,- v.o.n.	■	VRIJSTAAND	CA. 611 m ²

SFEERIMPRESSIE VRIJSTAANDE WONING



VOORGEVEL STRAATZIJDE

ZIJGEVEL RECHTS



ACHTERGEVEL TUINZIJDE

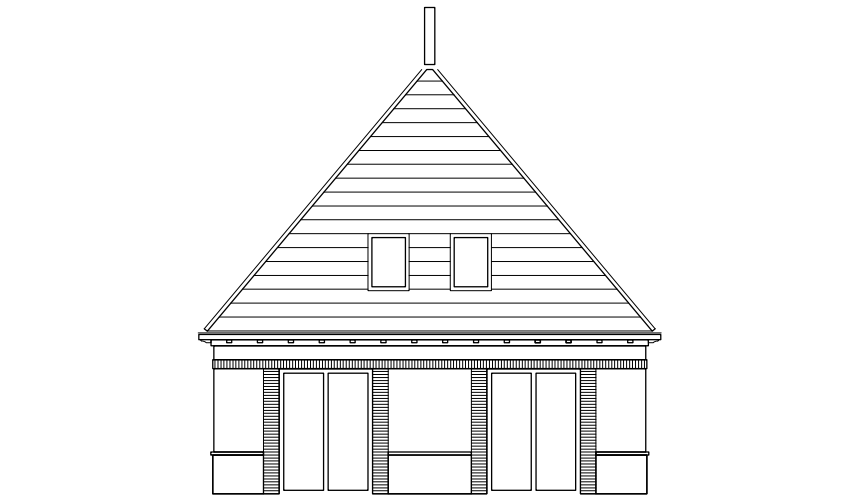
ZIJGEVEL LINKS

Note: In deze presentatie is 1 model woning afgebeeld. Het kan zijn dat een Woning gespiegeld wordt uitgevoerd.

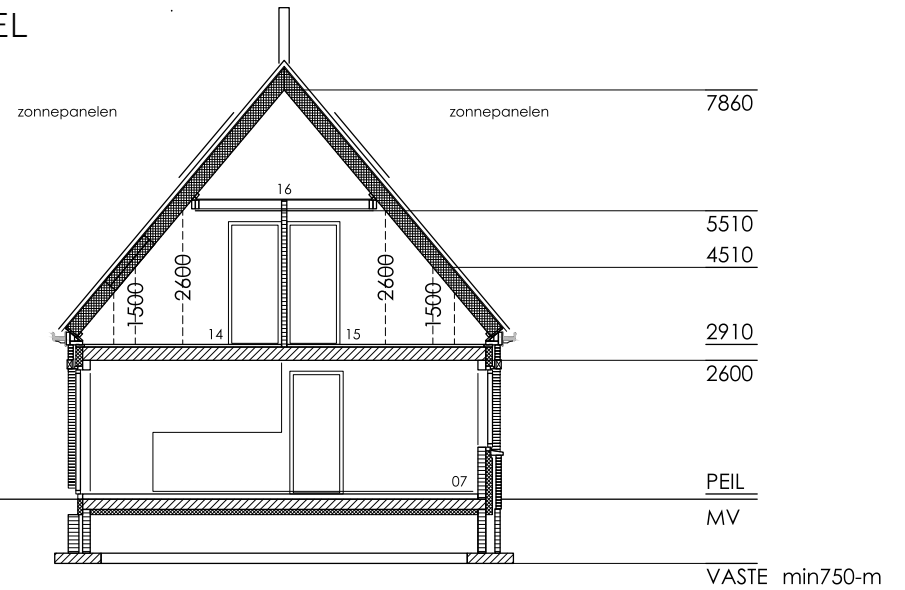
UITVOERING VRIJSTAANDE WONING



VOORGEVEL



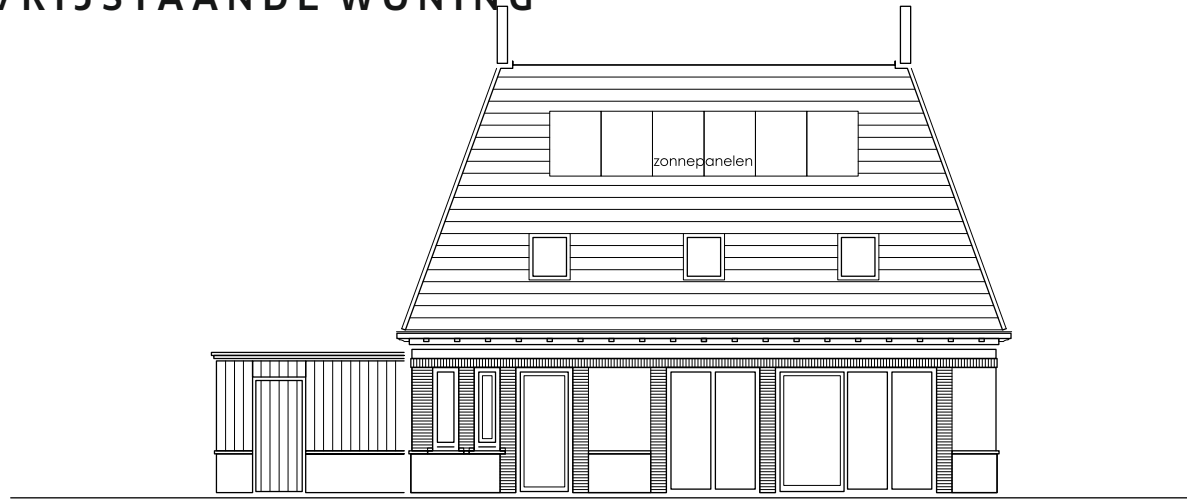
LINKER ZIJGEVEL



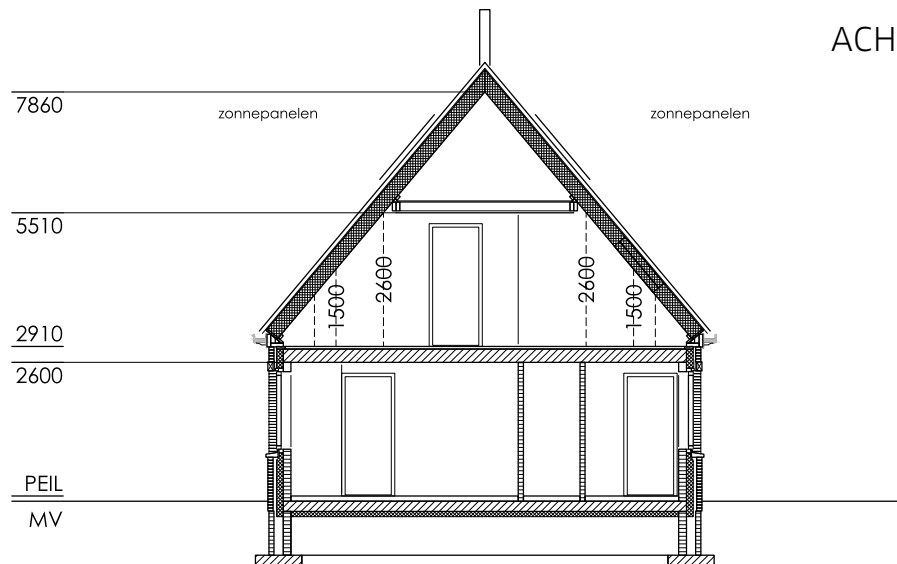
DWARSDOORSNEDE

Note: In deze presentatie is 1 model woning afgebeeld. Het kan zijn dat een Woning gespiegeld wordt uitgevoerd.

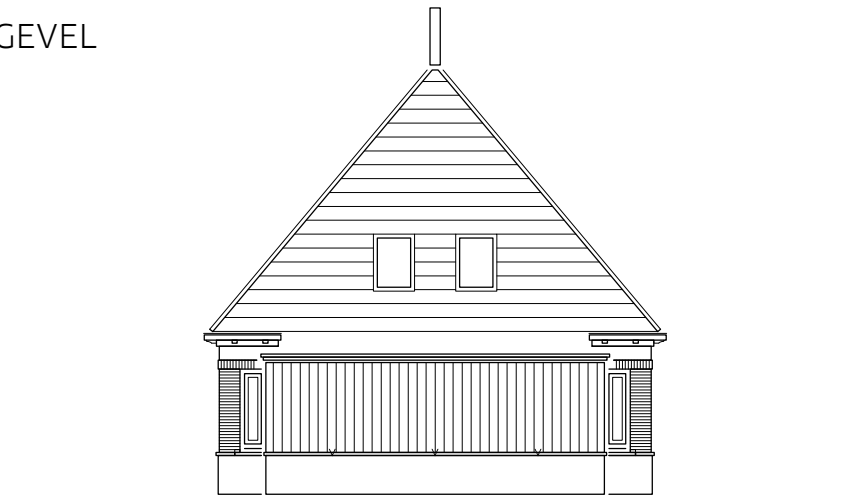
UITVOERING VRIJSTAANDE WONING



ACHTERGEVEL



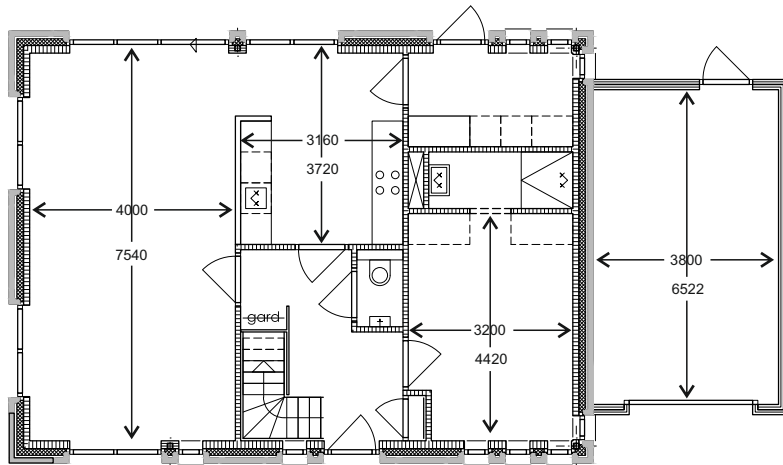
DWARSDOORSNEDE



LINKER ZIJGEVEL

Note: In deze presentatie is 1 model woning afgebeeld. Het kan zijn dat een Woning gespiegeld wordt uitgevoerd.

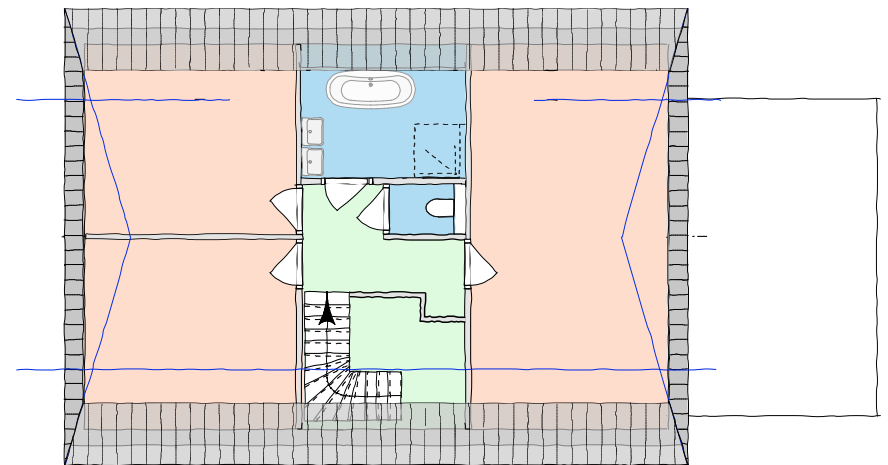
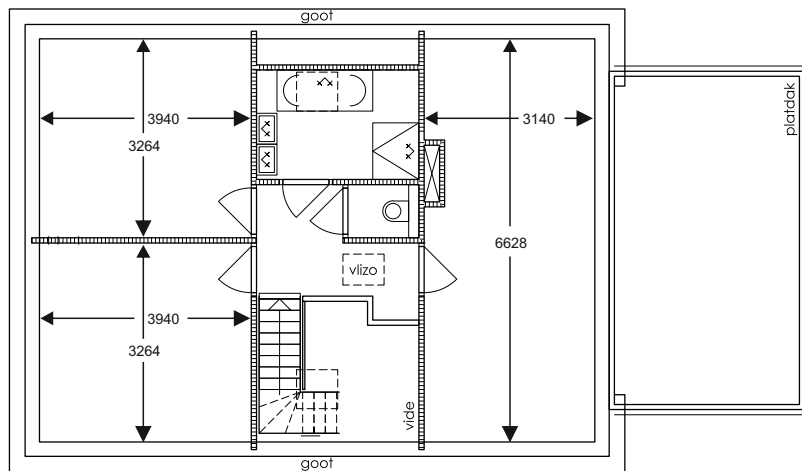
VRIJSTAANDE WONING



BEGANE GROND

Note: In deze presentatie is 1 model woning afgebeeld. Het kan zijn dat een Woning gespiegeld wordt uitgevoerd.

VRIJSTAANDE WONING



VERDIEPING

Note: In deze presentatie is 1 model woning afgebeeld. Het kan zijn dat een Woning gespiegeld wordt uitgevoerd.

TECHNISCHE BESCHRIJVING

Algemeen

De woningen worden gebouwd onder Bouwgarant en voldoen aan de eisen van het geldende bouwbesluit. Huys Makelaars Hoogeveen heeft een inspanningsverplichting, derhalve nimmer enige resultaatsverplichtingen. De overeenkomst tussen u als opdrachtgever en de aannemer wordt rechtstreeks en onderling getekend. De tijdelijke elektra- en water-voorziening ZIJN geheel voor rekening van de aannemer. Geringe maatverschillen of gebruik van andere materialen die minimaal gelijkwaardig zijn, worden niet verrekend. Stelposten en andere bedragen zijn altijd inclusief aannemersprovisie en BTW. Eventuele krimpscheuren kunnen niet altijd voorkomen worden.

Peil en uitzetten

Als peil wordt de bovenkant van de afgewerkte begane grondvloer aangehouden. Dit peil zal worden uitgezet op aanwijzing van de gemeente Hoogeveen. Alle op tekening aangegeven hoogtematen zijn bepaald aan de hand van deze peilmaat.

Grondwerk

De gehele bouwput wordt ontgraven ten behoeve van de fundering volgens constructieberekeningen, er komt een kruipruimte onder de woning. Overtollige grond wordt afgevoerd.

Riolering

De riolering wordt aangelegd volgens de eisen van de gemeente in het gescheiden stelsel. De binnen- en buitenriolering (vuil water) wordt samengesteld uit kunststof buizen en wordt aangesloten op het gemeente riool. De diameter van de verschillende rioleringsbuizen is volgens voorschriften. De standleidingen worden bovendaks belucht. Op nader te bespreken plaatsen worden ontstoppingsstukken geplaatst. Alle benodigde kunststofbuizen (grondriolering) zijn volgens de eisen van KOMO-keur.

Fundatie

De fundatie bestaat uit gewapende betonstroken waarop een kalkzandsteen binnenblad tot onderkant vloer en buitenblad tot plm. 300 mm – Peil worden aangebracht, een en ander volgens constructieberekeningen van de constructeur.

Vloeren en constructie

De begane grondvloer wordt uitgevoerd als combinatievloer met een isolatiepakket met een Rc waarde van 5.0 m² K/W. De verdiepingsvloer wordt uitgevoerd als een breedplaatvloer inclusief al het leidingwerk en centraaldozen ten behoeve van technische installatie. De afwerkvloer wordt uitgevoerd in zandcement dekvloer. De vloeren worden op de bouwmuren gelegd volgens de voorschriften van de leverancier. Ter plaatse, daar waar nodig, worden stalen balken, spanten, kolommen en lateien aangebracht, een en ander volgens constructieberekeningen. De zoldervloer wordt uitgevoerd als prefabvloer.

Buitengevels

De buitengevels bestaan uit metselwerk (doorstrijkwerk) en hout rabatdelen van waxwood, het doorstrijkwerk wordt uitgevoerd in wildverband. In het buitenmetselwerk worden de volgende zaken zoals rollagen, penanten, lateien, raamdorpels, spekbanden en neuten opge-

nomen. Het binnenspouwblad bestaat uit een wand van kalkzandsteen of gelijkwaardig. Deze muren zijn 120 mm dik. De buitenmaten van de woning blijven gelijk. De spouw wordt gevuld met een hoogwaardige isolatie en zal luchtdicht afgetaped worden. De totale spouwopbouw heeft een Rc-waarde van 5.0 m²K/W. De wanden van de garage worden niet geïsoleerd. De luchtspouw wordt geventileerd door middel van open stootvoegen met stootvoegroosters. Bij onderkozijnen die op Peil staan wordt een geïsoleerde cementgebonden kantplank aangebracht. Boven de kozijnen wordt, waar mogelijk, een gemetselde rollaag aangebracht.

Binnenwanden

De dragende binnenwanden worden gemaakt van kalkzandsteen en de wanden op de verdieping van lichte bouwsteen. De wanden van de garage worden als 'hbs' wanden uitgevoerd. Alle verticale binnenwanden worden sausklaar opgeleverd met uitzondering van de garage.

Voegwerk

De gemetselde buitengevels worden volgens het doorstrijkprincipe aangebracht en zullen niet gevoegd worden.

Kapconstructie

De kap wordt als prefabkap geplaatst volgens opgave constructeur inclusief alle benodigde muurplaten en knieschotten (binnenzijde witte kleur af fabriek). De kap heeft minimaal een Rc-waarde van 6.0m²K/W.

Dakbedekking

De hellende daken worden voorzien van dakpannen. De platte daken worden voorzien van bitumineuze dakbedekking inclusief isolatie op houten onderconstructie met 10 jaar verzekerde garantie op de bitumineuze dakbedekking.

Gevelkozijnen, ramen en deuren

De buitenkozijnen, ramen en deuren worden uitgevoerd in kunststof, met uitzondering van de garagedeur; die wordt uitgevoerd in een met hout beklede kanteldeur.

Goten

Aan de woning worden kunststof goten aangebracht die aangesloten worden door middel van een kunststofbuis op het riool.

Hang- en sluitwerk

Op alle ramen, buitendeuren en binnendeuren wordt het nodige hang- en sluitwerk aangebracht in solide kwaliteit en lichtmetalen uitvoering. De buitendeuren worden voorzien van meerpuntsluiting en gelijksluitende cilinders.

Veiligheid

Het hang- en sluitwerk voldoet aan weerstandklasse zoals genoemd in het politiekeurmerk.

Trappen en ballustraden

In de woning wordt een vuren gegronde dichte trap geplaatst met de daarbij behorende leuning en gemonteerd op aluminium leuningdragers. Op de muur, als balustrade op de verdieping, wordt een houten afdekker aangebracht.

Overige timmerwerken

Een deel van de gevels wordt uitgevoerd in houten rabatdelen waxwood. De plafonds op de verdieping worden uitgevoerd in gipsplaat gemonteerd op voldoende grondhout en rondom afgewerkt met een plintje. Diverse aftimmeringen worden aangebracht om tot een net geheel te komen.

Stukwerken en cementdekvloeren

Alle wanden worden sausklaar opgeleverd op de wanden van 'natte' ruimten na. Deze worden tegelklaar opgeleverd. De horizontale plafonds op de begane grond (naden in zicht) en verdieping (naden dicht) afgespoten met spack in de kleur wit. De cementdekvloeren op de begane grond en verdieping circa 80 mm dik. In de cementdekvloer is een geïsoleerd vloerluis met matomranding opgenomen.

Beglazing

Alle buitenbeglazing wordt voorzien van een isolerende HR++ beglazing. Waar nodig worden ventilatieroosters toegepast in aluminium kleur.

Schilderwerk en behangwerk

De houten onderdelen voor de afwerking worden geschilderd. Wandafwerking binnenwanden is voor rekening van de opdrachtgever.

Tegelwerk

Leveren en aanbrengen voor rekening van opdrachtgever

INSTALLATIES

BINNENRIOLERING

Binnenriolering wordt geïnstalleerd volgens geldende eisen NEN3215.

De riolering wordt tot de volgende sanitaire toestellen gebracht:

- 1 set invoerbochten incl. vloerplaat t.b.v. nutsvoorzieningen
- 2 st. toilet
- 3 st. wastafels
- 2 st. douche
- 1 st. ligbad
- 1 st. wasmachine
- 1 st. vaatwasser
- 1 st. gootsteen
- 2 st. fontein
- 1 st. t.b.v. technische ruimte

WATERINSTALLATIES

Waterinstallaties worden geïnstalleerd volgens geldende eisen NEN 1006. De kunststof waterleiding wordt gemonteerd vanaf de watermeter tot de hierna omschreven tap punten:

- 3 st. wastafelkraan (k+w)
- 2 st. fontein (k)
- 2 st. toilet (k)
- 1 st. badkraan (k+w)
- 2 st. douchemengkraan (k+w)
- 1 st. keukenkraan (k+w)
- 1 st. wasmachinekraan (k)
- 1 st. vulkraan cv (k)

SANITAIR

Leveren en plaatsen voor rekening van opdrachtgever

VERWARMINGSINSTALLATIES

Verwarmingsinstallaties worden geïnstalleerd volgens geldende eisen NEN 2757 / NEN 3028.

Systeemomschrijving:

De installatie wordt voorzien van een lucht combiwarmtepomp. Het geheel is ontworpen op basis van monovalente uitvoering. De buitenunit van warmtepomp wordt geplaatst op de gevel, tegen de garage. De binnenunit wordt in de bijkeuken geplaatst. De warmtepomp is uitgevoerd met een 190 liter boiler t.b.v. warmtapwater.

Uitgangspunten:

- Laag temperatuur afgiftesysteem (vloerverwarming) op de begane grond en verdieping;
 - na regeling in de slaapkamers;
 - Buitenunit wordt geplaatst tegen de gevel nabij de garage
- De installatie is ontworpen volgens het tweepijpsysteem, met een maximale aanvoertemperatuur van 40°C en een retourtemperatuur van 30°C.

Ruimtetemperaturen bij een buitentemperatuur van -10°C:

woonkamer/keuken/	20°C
verkeersruimte/overig	15°C
slaapkamer begane grond	20°C
toilet	18°C
badkamers	22°C
slaapkamer verdieping	18°C
garage	onverwarmd

Warmtapwater berekend:

- 4 personen
- douchekop 8 liter per minuut
- douchetijd 8 minuten
- douche temperatuur 38 graden

Systemomschrijving:

Het Vaillant aroTHERM lucht/water warmtepompsysteem bestaat uit de componenten:

Een buiten opgestelde:

- Monoblok warmtepompunit VWL 85/3 230V;
- verwarmingsvermogen van 7.7 kW bij A7W35 met COP 4.6
- koelvermogen van 7.3 kW bij A35/W18 met EER 3.5
- afmetingen: 975x1103x463 mm (hxbxd) / gewicht 106 kg

Een binnen opgestelde:

- multiMATIC 700 systeemregelaar;
- uniTOWER QW 190/1 E, VWZ AI besturingseenheid, 190 liter boiler met driewegklep,

Voor het verwarmen van het tapwater wordt een elektrisch na verwarmde indirect gestookte boiler toegepast. In dit voorstel is een uniTOWER met 190 liter boiler geselecteerd met een vergelijkbare warmwater toepassingsklasse Cw6. Met de actieve koelfunctie van de aroTHERM warmtepomp kan een laag temperatuurscircuit (vloerverwarming) worden gekoeld tot net boven het dauwpunt, ca. 18°C. Deze actieve koelfunctie maakt het mogelijk om de ruimte-temperatuur maximaal 4°C lager te koelen als de omgevingstemperatuur. Het maximale koelvermogen van de aroTHERM warmtepomp is 7,3 kW bij A35W18. De EER is 3.5 bij A35W18. Regeling van het afgiftesysteem is op basis van weersafhankelijke voorregeling.

De Vaillant aroTHERM warmtepomp VWL wordt standaard vanaf fabriek geleverd met:

- Een om manteling van corrosiebestendig plaatstaal;
- verdampers van koper voorzien van anti-corrosie laag (zeeluchtbestendig);
- RVS condensator;
- vorstbeveiliging;
- geschikt voor laag- en hoog temperatuur afgiftesystemen;
- toerengeregelde ventilator;
- een actieve koelfunctie;
- A-label pomp met anti blokkeerinrichting voor het cv-circuit (EEI < 0,23);
- 230V netaansluiting;
- een installatie- en bedieningshandleiding.

De Vaillant QW 190/1 E uniTOWER boilermodule is een staande module met ingebouwde warmtepomp besturingseenheid, een driewegklep, een warmwaterboiler en een elektrisch doorstroom verwarmingselement voor naverwarming van het cv-systeem of de warmwaterboiler. Het elektrisch element is via de keuze in aansluiten te gebruiken als 2, 4 of 6 kW. De uniTOWER wordt standaard geleverd met:

- een EPP geïsoleerde 190 liter boiler;
- een 15 liter expansievat voor het cv-afgiftesysteem;
- twee ¾" aansluitingen voor aansluiting op het ww systeem;
- twee 1" aansluitingen voor aansluiting op het cv systeem;
- twee 1¼" aansluitingen voor aansluiting van het buitendeel;
- 400V netaansluiting;
- afmetingen 599 x 693 x 1880 mm (bx dxh).

Regeling:

Voor regeling en besturing van de aroTHERM warmtepomp is de systeemregelaar multiMATIC 700 noodzakelijk. De multiMATIC 700 is voorzien van een intelligent energiemanagement en een ingebouwde weersafhankelijke (energiebalans) regeling. De weersafhankelijke (energiebalans) regeling bepaald d.m.v. de buitentemperatuur en de ingestelde stooklijn de aanvoertemperatuur naar het buffervat en schakelt tevens aan de hand van vooraf ingestelde parameters automatisch om tussen verwarmen en koelen. Indien gewenst kan de koelfunctie ook handmatig worden geactiveerd. In de koelfunctie waarborgt de dauwpuntregeling, op basis van een ruimtetemperatuurmeting, een condensvrij afgiftesysteem. De slaapkamers worden voorzien van thermostaat voor de naregeling.

Garantie:

Vaillant Group Netherlands B.V. staat namens de fabriek in voor de goede kwaliteit van fabricage en materiaal. Bedoelde garantie beperkt zich tot materiaal- en fabricagefouten, wat door Vaillant beoordeeld dient te worden. De garantie gaat in na feitelijke, werkende installatie en omvat een looptijd van: 2 jaar op onderdelen van warmtepompen, calorMATIC thermostaten en regelingen.

Verwarming woning:

De begane grond en verdieping worden verwarmd door middel van vloerverwarming. De kunststof vloerverwarmingsverdeler wordt geplaatst in de hal en op de overloop en aangesloten op de warmtepomp installatie.

VENTILATIE- EN LUCHTBEHANDELINGSINSTALLATIES

Ventilatie en luchtbehandeling installaties volgens geldende eisen bouwbesluit.

Ten behoeve van de ventilatie en verwarming van onderstaande ruimten, wordt één Zehnder wtw unit geplaatst type: whr930, deze wordt geregeld d.m.v. drie standenschakelaar. De unit wordt geplaatst op de zolder.

De volgende ruimten worden voorzien van toevoerroosters, inclusief de benodigde buis en appendages.

4 x woonkamer:

1 x slaapkamer:

3 st. slaapkamer boven:

De volgende ruimten worden voorzien van afzuigroosters, inclusief de benodigde buis en appendages

2 x keuken:

1 x toilet:

2 x badkamer:

1 x bijkeuken

|

ELEKTROTECHNISCHE INSTALLATIE

Elektrotechnische installaties worden geïnstalleerd volgens de geldende eisen NEN 1010, inclusief aanvullende bepalingen; eisen NEN 3140; VDEN richtlijnen voor schakel- en verdeelinrichtingen die geheel of gedeeltelijk bestemd zijn voor meet- en regelinstallaties; aanvullende eisen energiebedrijven. Brandbeveiliging installaties volgens geldende eisen NEN 2535. Schakelmateriaal: Jung As 500 creme

MeterKast

In de meterkast wordt een 3 fasen groepenkast geplaatst met 8 groepen 230V, 2 groepen 400V, 3 aardlekschakelaars, hoofdschakelaar 40A en een beltrafo om de onderstaande installatie te voeden. Ook wordt de waterleiding geaard. 1 st. 2-voudige wandcontactdoos

Hal

1 st. lichtpunt op twee schakelaars
1 st. belinstallatie
1 st. rookmelder
1 st. enkelvoudige wandcontactdoos
1 st. enkelvoudige wandcontactdoos t.b.v. vloerverwarming

Toilet

1 st. lichtpunt op één schakelaar

Keuken

5 st. 2-voudige wandcontactdozen
1 st. lichtpunt op één schakelaar
1 st. enkelvoudige wandcontactdoos t.b.v. afzuigkap
1 st. enkelvoudige wandcontactdoos t.b.v. koelkast
1 st. perilex wandcontactdoos t.b.v. koken (aparte groep)
1 st. enkelvoudige wandcontactdoos t.b.v. vaatwasser (aparte groep)
1 st. enkelvoudige wandcontactdoos t.b.v. oven (aparte groep)

Woonkamer

5 st. 2-voudige wandcontactdozen
2 st. lichtpunt op twee schakelaars
1 st. loze aansluiting
1 st. data aansluiting

Bijkeuken

1 st. 2-voudige wandcontactdozen
1 st. lichtpunt op één schakelaar
1 st. enkelvoudige wandcontactdoos t.b.v. wasmachine (aparte groep)
1 st. enkelvoudige wandcontactdoos t.b.v. wasdroger (aparte groep)
1 st. 400V aansluitpunt t.b.v. boiler (aparte groep)

Badkamer (bgg)

1 st. 2-voudige wandcontactdoos
2 st. lichtpunt op 2 schakelaars
1 st. drie standen schakelaar t.b.v. ventilatie
1 st. badkamer aarding

Slaapkamer 1 (bgg)

4 st. 2-voudige wandcontactdozen
1 st. lichtpunt op één schakelaar
1 st. thermostaat aansluiting
Toilet verdieping
1 st. lichtpunt op één schakelaar

Slaapkamer 2

4 st. 2-voudige wandcontactdozen
1 st. lichtpunt op één schakelaar
1 st. thermostaat aansluiting

Slaapkamer 3

3 st. 2-voudige wandcontactdozen
1 st. lichtpunt op één schakelaar
1 st. thermostaat aansluiting

Slaapkamer 4

3 st. 2-voudige wandcontactdozen
1 st. lichtpunt op één schakelaar
1 st. thermostaat aansluiting

Overloop

1 st. lichtpunt op drie schakelaars
1 st. enkelvoudige wandcontactdoos
1 st. rookmelder
1 st. enkelvoudige wandcontactdoos t.b.v. vloerverwarming

Zolder

1 st. lichtpunt op één schakelaar
1 st. enkelvoudige wandcontactdoos t.b.v. wtw unit

Badkamer verdieping

1 st. 2-voudige wandcontactdoos
2 st. lichtpunt op 2 schakelaars
1 st. draadloze schakelaar t.b.v. ventilatie
1 st. badkamer aarding

ZONNEPANELEN:

PV panelen; 19 st. DMEG black PV-panelen van 1,65 meter x 1,0 meter á 320Wp

Legpatroon; Portrait:

1 rij van 6 oost op pannendak

2 rij van 6 west op pannendak

Opbrengst; geïnstalleerd vermogen: 5760 WP

Verwachte opbrengst: 4800 kWh

Omvormer; Wij plaatsen een Goodwe netgekoppelde omvormer.

Garantie omvormer 5 jaar.

Werkshakelaar; t.b.v. uitschakelen omvormer bij calamiteiten.

Monitoring; is in overleg realiseerbaar

Bekabeling; bekabeling tussen pv-panelen en omvormer.

Voedingskabel van de omvormer naar de meterkast.

Groepenkast; uitbreiden met 3-fasen aardlekautomaat.

Garantie; 25 jaar vermogens garantie 80 %

10 jaar voorraadgarantie voor de PV-panelen (binnen 10 jaar altijd het juiste paneel te krijgen)

Ruimte afwerkstaat

Entreehal/overloop	Vloer Wanden Plafond	cementdekvloer sausklaar spuitwerk
Toilet	Vloer Wanden Plafond	cementdekvloer gereed voor tegels spuitwerk
Meterkast	Vloer Wanden	meterkast vloerplaat sausklaar
Woonkamer/keuken	Vloer Wanden Plafond	cementdekvloer sausklaar spuitwerk
Slaapkamers	Vloer Wanden Plafond	cementdekvloer sausklaar spuitwerk
Badkamer	Vloer Wanden Plafond	cementdekvloer gereed voor tegels spuitwerk

Kleur/materialenstaat

Metselwerk gevels	baksteen	kleur: Donker
Voegwerk	pointerwerk	kleur: antraciet
Ramen	kunststof	kleur: RAL 7016/9016
Voordeur	kunststof	kleur: RAL 7016/9016
Achterdeur	kunststof	kleur: RAL 7016/9016
HWA woningen	PVC	kleur: Wit
Goten	kunststof	kleur: wit
Gevelbekleding	Waxed wood	kleur: Gold
Daktrim	zink	kleur: Licht grijs
Schuine kap dakbedekking	keramische pan	kleur: Leikleurig
Dakbedekking vlakke gedeelte	bitumineuze dakbedekking	kleur: Zwart

Diversen

Keukeninrichting is voor rekening opdrachtgever. In de woning is geen keuken opgenomen. In de woningen wordt wel standaard rekening gehouden met een keuken opstelplaats zoals op de plattegronden aangegeven. In de optiesfeer kan het installatiewerk voor een door derden (na oplevering) aan te brengen keuken worden uitgevoerd, op voorwaarde dat de benodigde gegevens voor het installatiewerk goed gedocumenteerd en getekend, voor de nader te bepalen sluitingsdatum, worden aangeleverd. Bij een alternatieve indeling dient bovendien rekening te worden gehouden met de opstelplaats van het keukenblok in verband met de vloerverwarming. Deze mag niet onder het keukenblok doorlopen.

Schoonmaken

De gehele woning wordt bezemschoon opgeleverd. De glasruiten worden nat afgenomen voor de oplevering. Dit om tijdens de oplevering de eventuele tekortkomingen te kunnen zien. Krassen in het glas moeten tijdens de oplevering gemeld worden, na de oplevering geconstateerde bovenstaande tekortkomingen worden niet meer in behandeling genomen. Dus let tijdens de oplevering goed op bovenstaande punten.

Garanties

De woning wordt gebouwd onder het Bouwgarantcertificaat voor nieuwbouw. Het Bouwgarantcertificaat is ontwikkeld met maar één doel voor ogen: alle zekerheid brengen in de afgedekte risico's van uw nieuwbouwwoning. Het certificaat geeft kopers van een woning de volgende waarborg.

Afbouwwaarborg:

Gaat de bouwonderneming gedurende de bouw onverhoopt failliet, dan zorgt Bouwgarant voor de afbouw van de woning. Is het afbouwen om wat voor reden dan ook onmogelijk, dan verstrekt Bouwgarant een schadeloosstelling. In dit geval conform de vastgestelde regeling.

Verkoop

huys
makelaars

T (0528) 22 90 50
E info@huysmakelaars.nl
www.huysmakelaars.nl

Bouw

 **Hilberink**
BOUWBEDRIJF ^B_V